

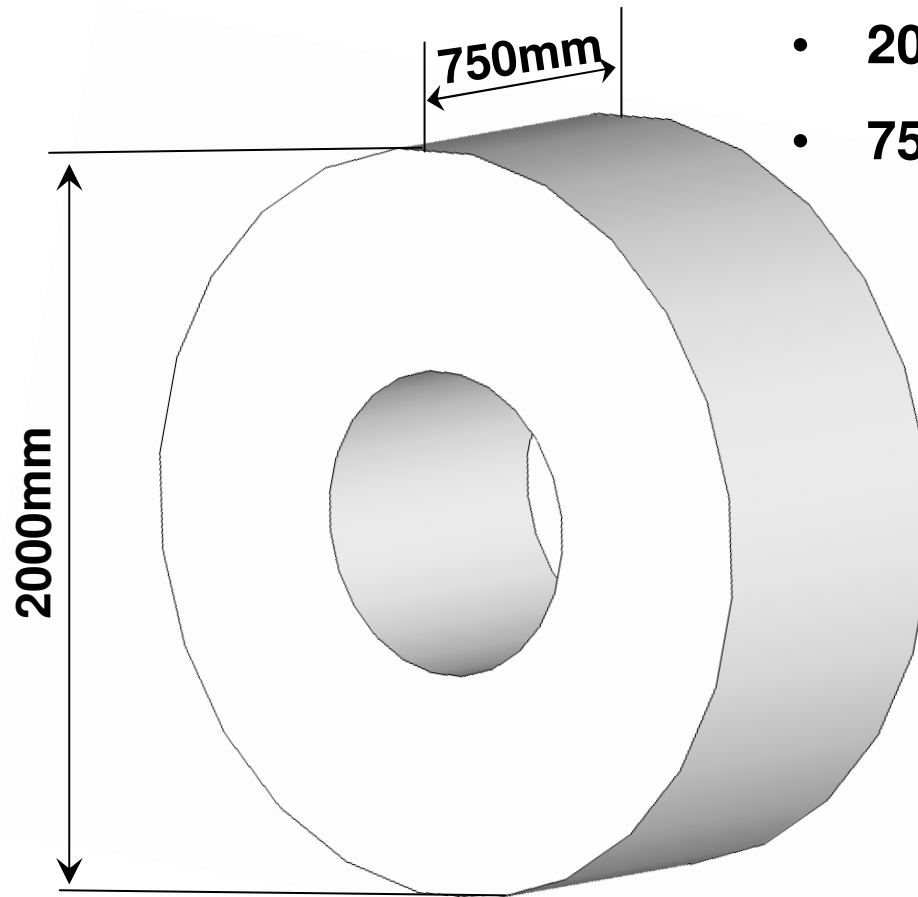


Module 7

Breite Coil in Muldentrailler

Tata Steel Ref – LRG-0008 BH Issue 1 – 18.11.2010

Coil Abmessungen

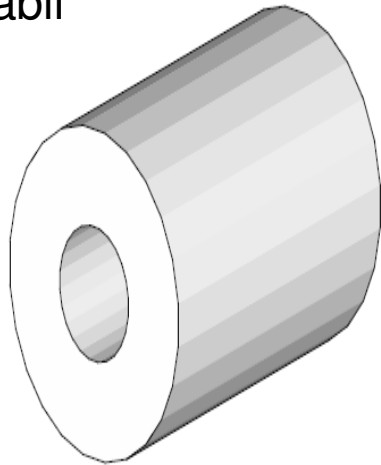


- **2000mm max.** durchschnitt
- **750mm minimum** breite

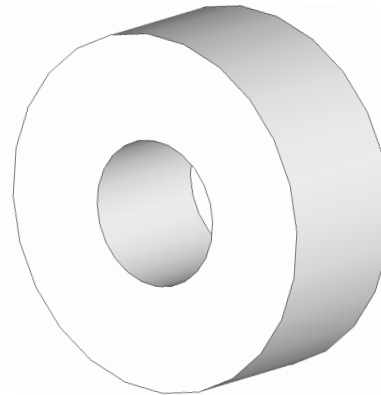
Coil Eigenschaften



Stabil

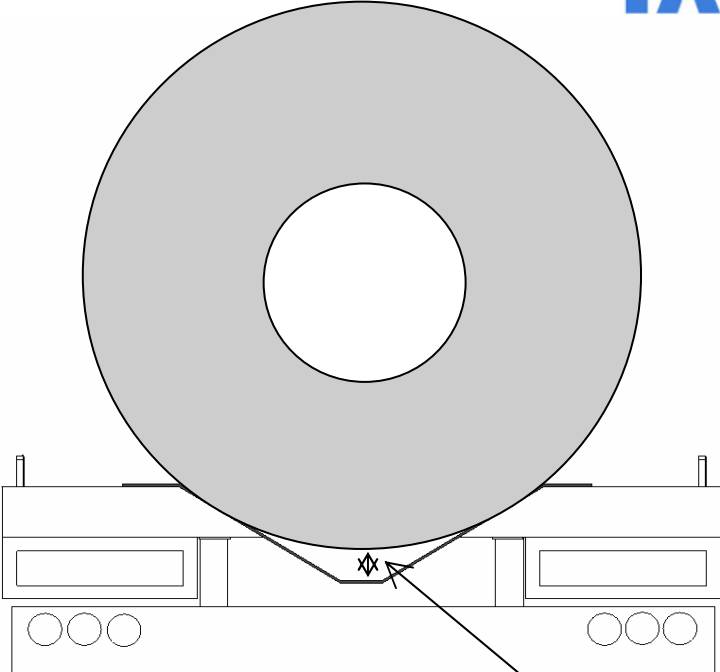
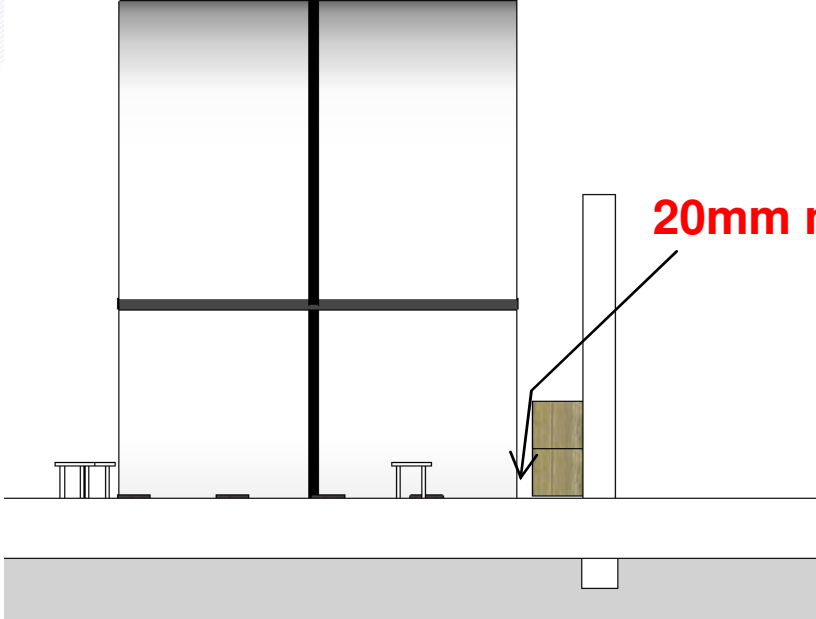


Kipp-empfindlich



- **Stabile coils:** Durchschnitt **weniger wie** 1.25 x coil breite
- **Kipp empfindliche coils:** Durchschnitt **mehr wie** 1.25 x coil breite

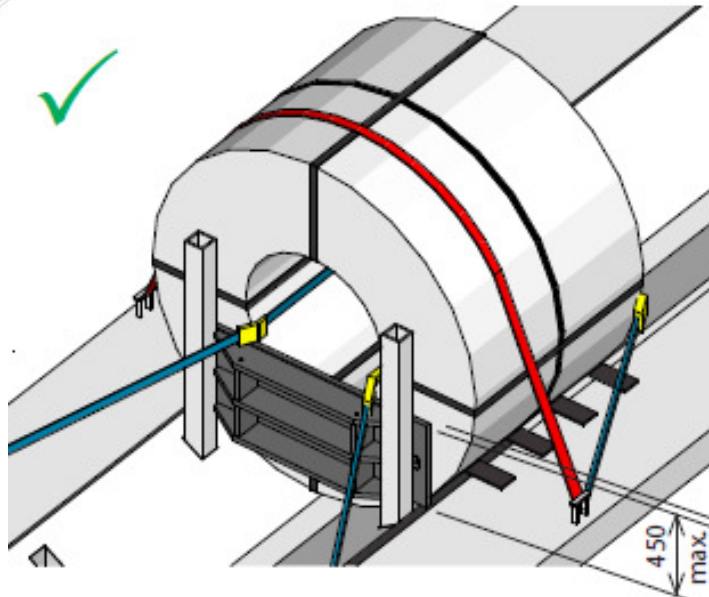
Notwendiger Bedarf Coil Positionierung



Notwendiger Bedarf Rungentaschen.

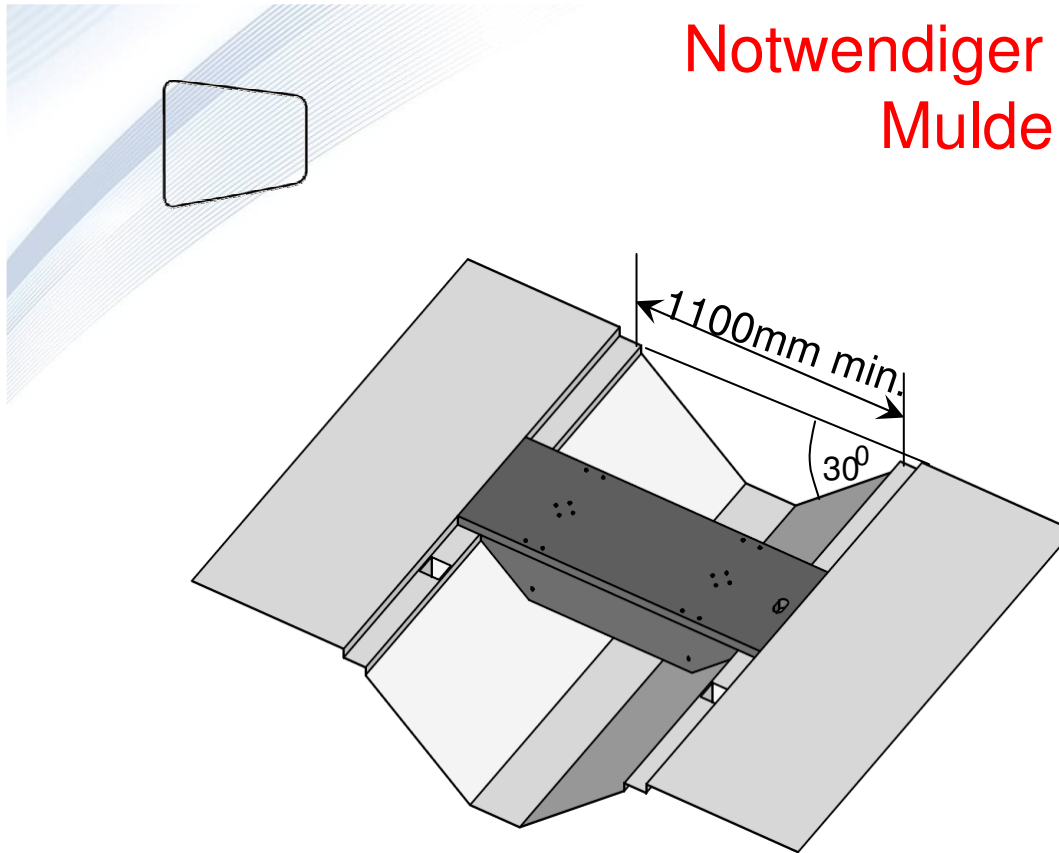


✗ Biegung in den
Stuetzenloecher
verursacht von
Korrosion oder
Schaeden.



- Rungen muessen min abmessung haben von **80 x 80 x 5mm.**
- Rungen muessen regelmaessig ueberprueft werden und in guter Kondition sein.
- Rungentaschen in guter Kondition.

Notwendiger Bedarf Mulde

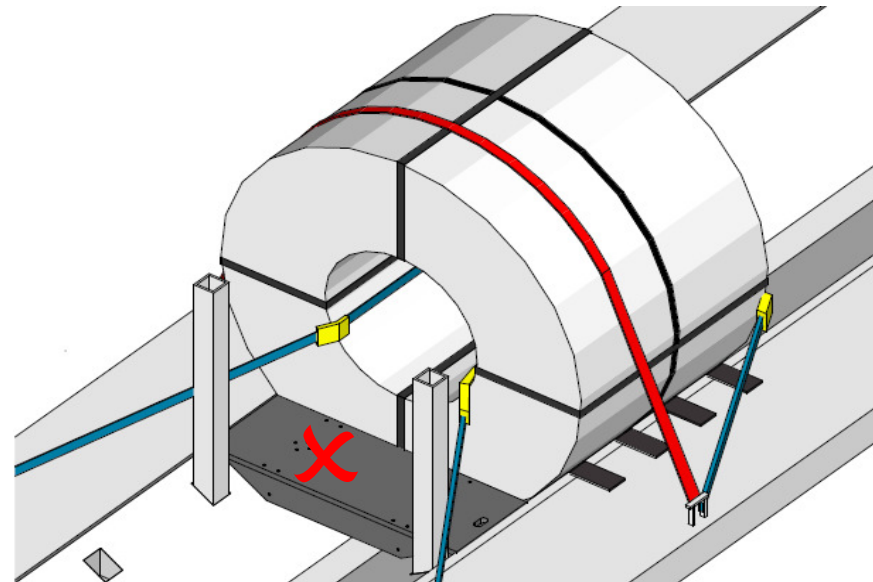
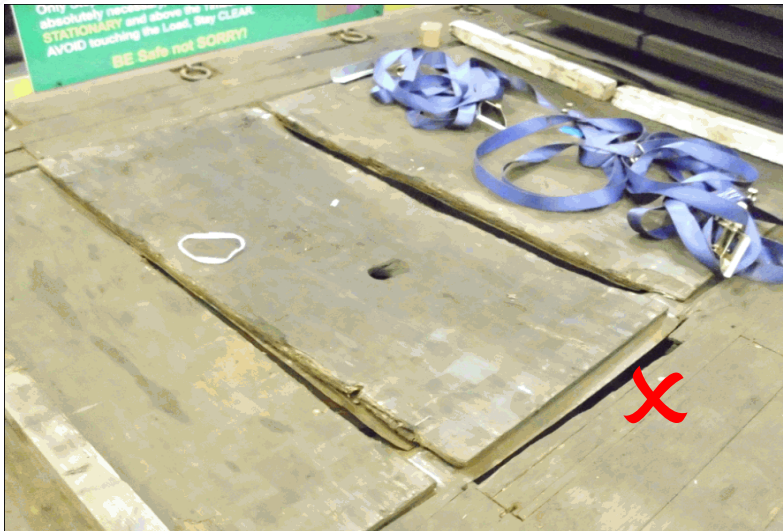


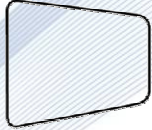
- Mulde muss sauber und trocken sein und frei von andere Objekte.
- Muldenabdeckungen IMMER sichern

Notwendiger Bedarf - Muldenabdeckungen -



- Muldenabdeckungen fuer **blockierung** muessen passen fuer Gebrauch

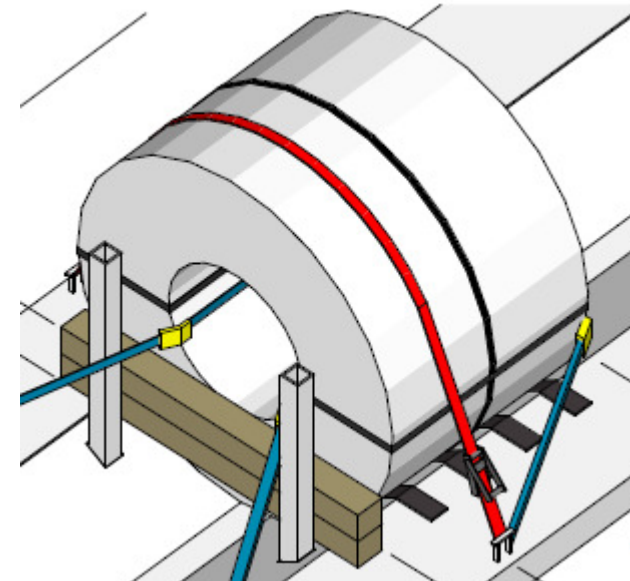
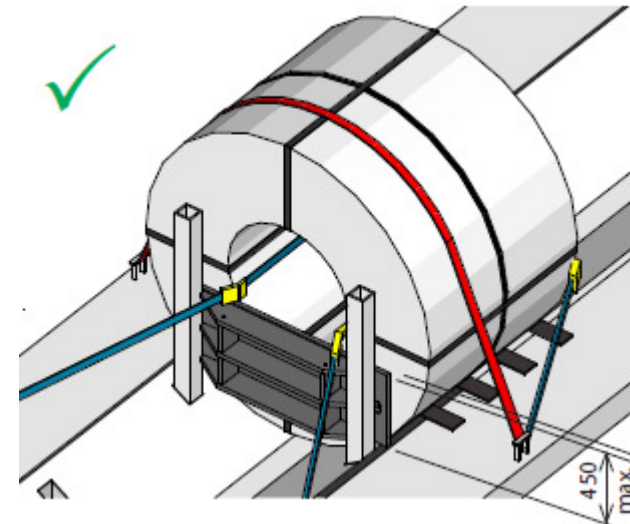




Notwendiger Bedarf Blockierung



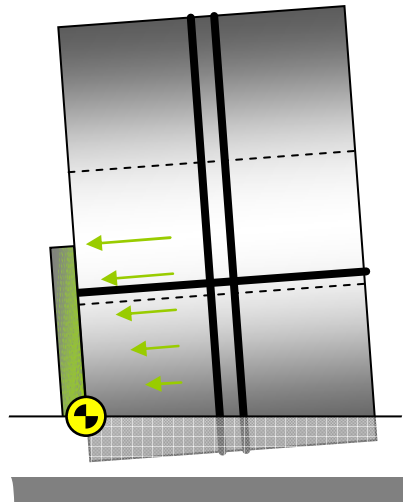
- Hoehe von Blockierung max **450mm**.
 - **Max Breite muldenabdeckung fuer blockierung**
- Holzdicke erlaubt fuer gebrauch **100 x 100mm**
- Blocking **MUSS** ausserhalb die aussen ecken der Rungen kommen.
- Stahl Rungen (80mm x 80mm x 5mm), horizontal gestapeld vor dem Coil mit anti-rutschmatten zwischen die horizontale Rungen posten ist erlaubt.



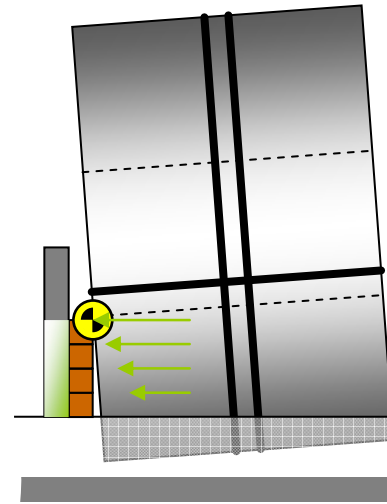
WIESO Muldenabdeckungen und querholz?



Situation I

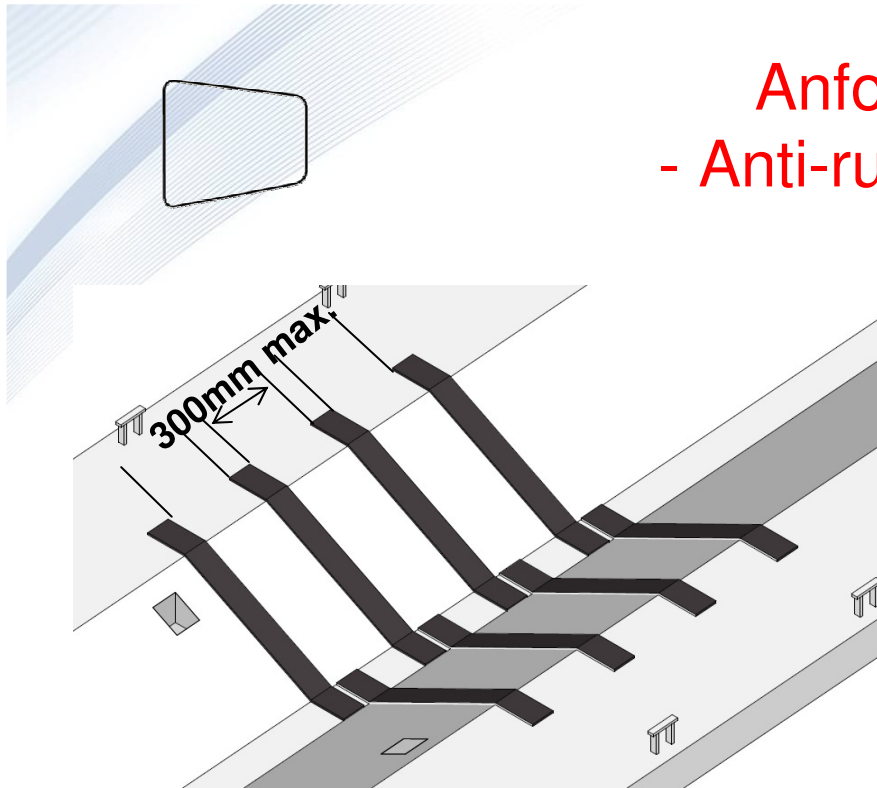


Situation II



Stuetzen 80 x 80 x 5mm

Anforderungen - Anti-rutsch matten -

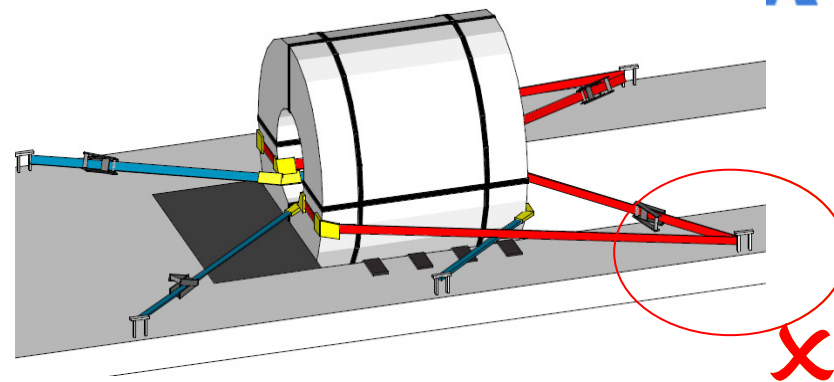
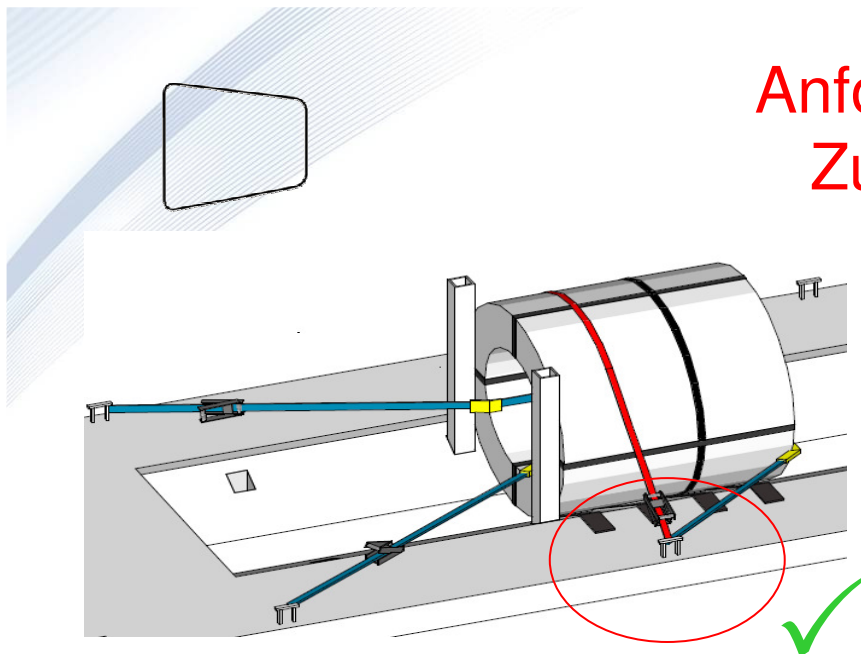


- Antirutsch matten fuer coils muessen minimal of 8mm dick sein.
- Nicht mehr wie 300mm raum zwischen die anti rutsch matten
- Jeder streifen soll lang genug sein um die coilmulde zu ueberbruecken und teilweise sichtbar bleiben wenn coil in der Mulde geladen ist.

- Antirutschmatten **Duerfen nicht** als Kantenschoner benutzt werden weil scharfe Ecken diese einfach durchschneiden koennen..

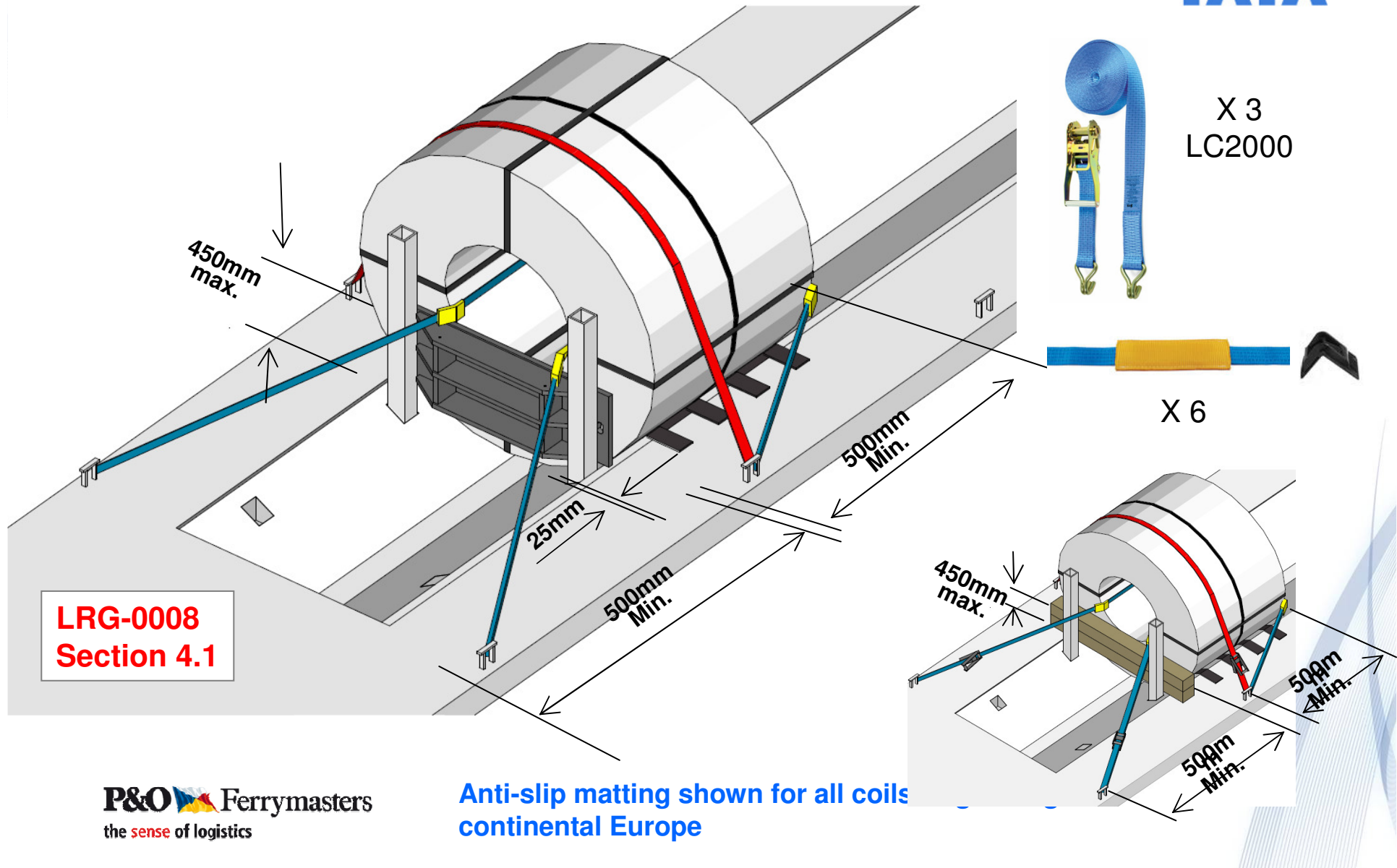


Anforderungen Zurr-oesen



- In diese Anleitung, spanngurt durch dem coil darf gesichert werden an selbe oese wie **over-the-top spanngurt**.
- Zurr-oesen muessen eine staerke haben als minimum arbeits gewicht wass gleich oder groesser ist wie die benuetzte spanngurte.
- Nicht mehr wie **2 Gurte** duerfen gesichert werden an eine und dieselbe zurr - oese.

General coil restraint system <24t LRG0008 - BH - 4.1



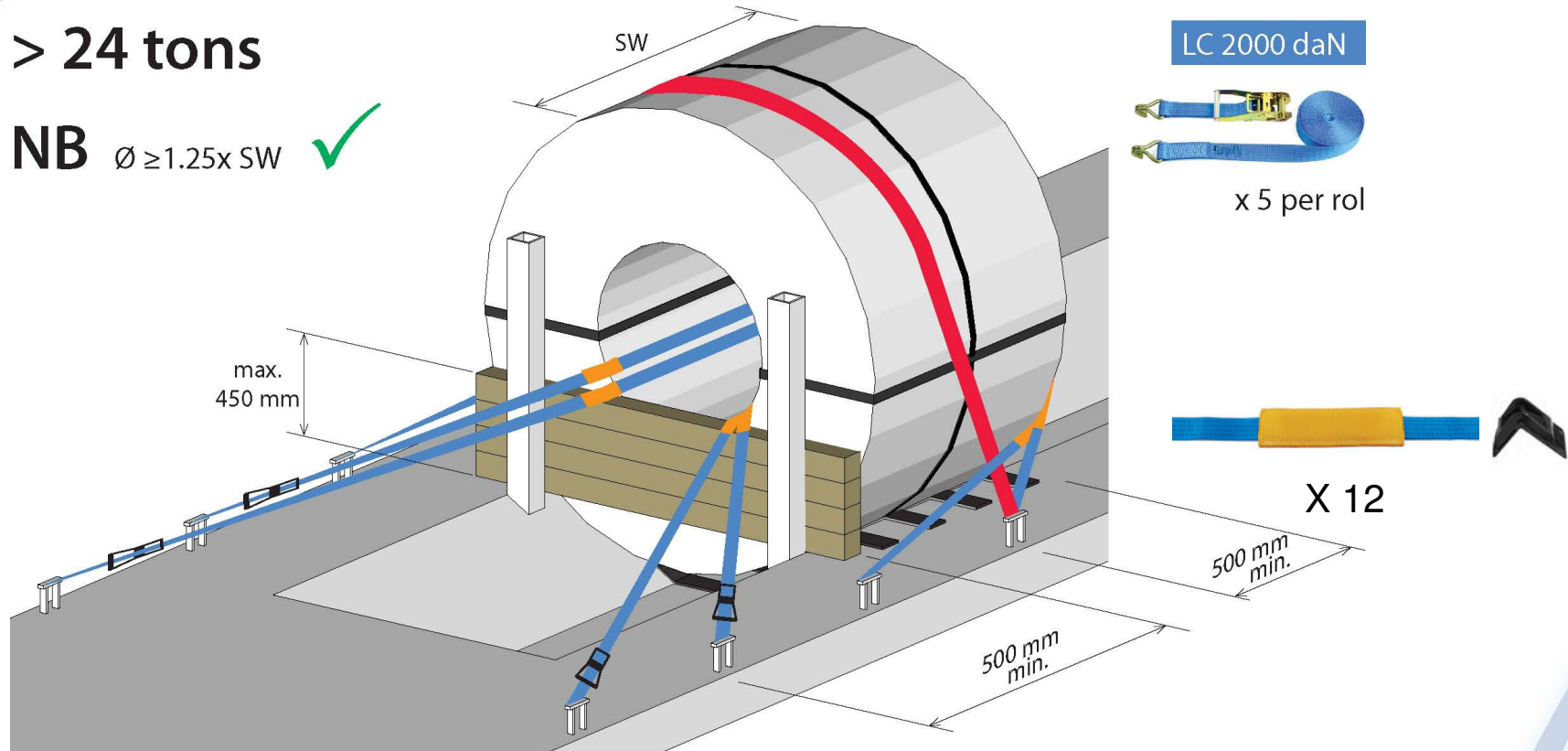
LRG-0008
Section 4.1

General coil restraint system >24t LRG0008 - BH - 4.1



> 24 tons

NB $\varnothing \geq 1.25 \times SW$ ✓



General coil restraint system >24t LRG0008 - BH - 4.1



> 24 tons

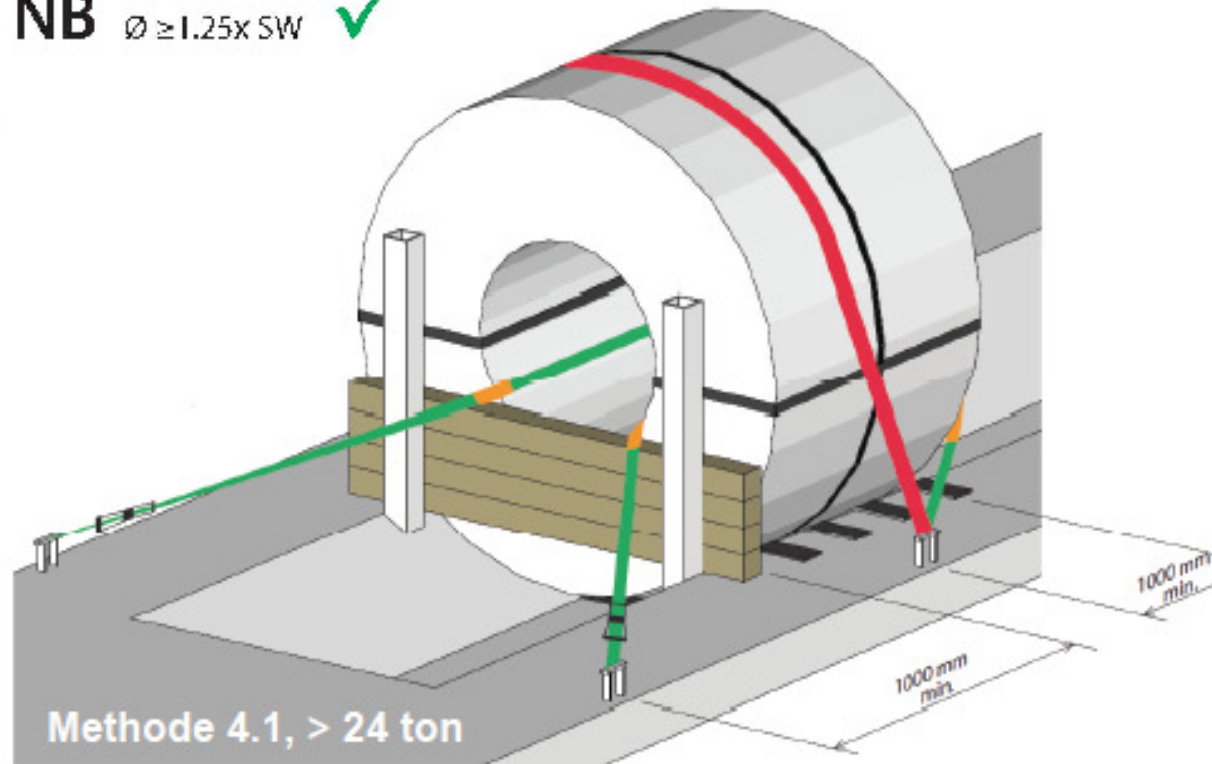
NB $\varnothing \geq 1.25 \times SW$ ✓



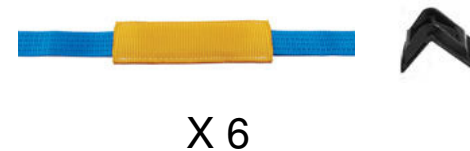
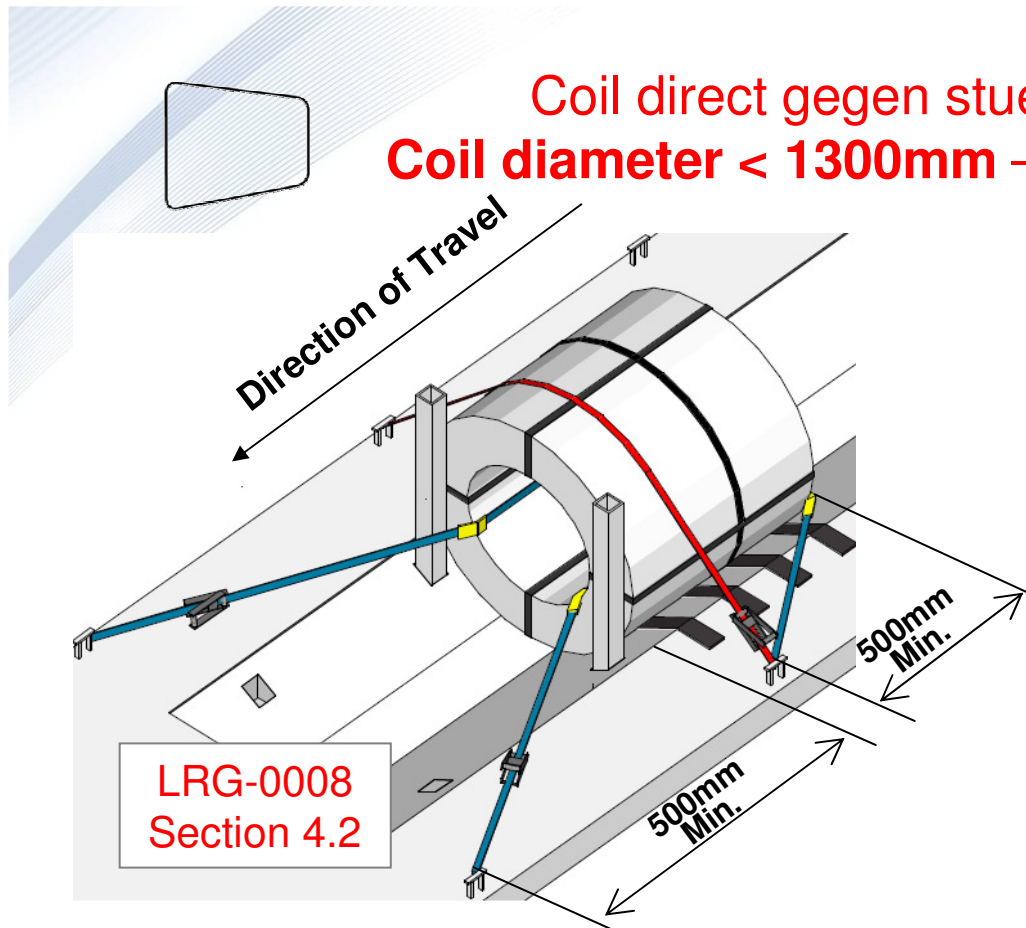
X 3
LC2500



X 6



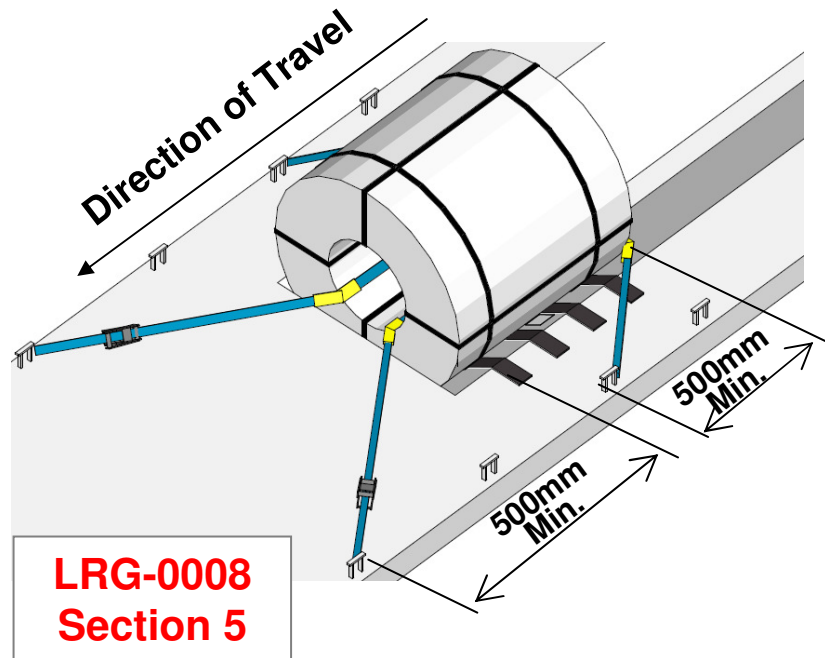
Coil direct gegen stuetzen platzieren
Coil diameter < 1300mm – LRG0008 – BH – 4.2



Anti-slip matting shown for all coils originating in continental Europe

Da wo der coil diameter nicht weiter geht wie die aussen kanten der Rungen taschen oder grosser ist wie 1300mm coils MUESSEN gesichert werden gemaess **section 4.1 or 5**

Sicherungs methode ohne Stuetzen
< 10 ton – LRG0008 – BH – 5.0

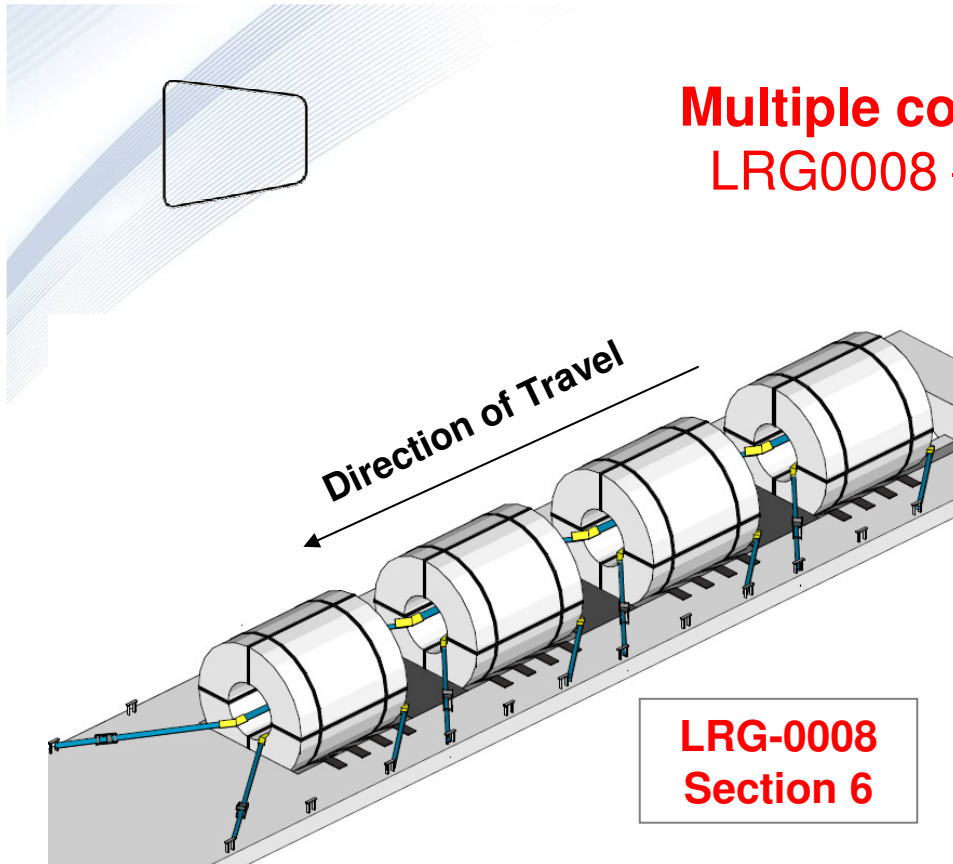


- Spanngurte muessen gesichert werden mit ein minimum von **500mm** vorwaerts der Vorderseite und und hinter der Hintenseite vom Coil.

Anti-slip matting shown for all coils
originating in continental Europe

Diese Sicherungs Methode is Nicht Erlaubt fuer **kippempfindliche**
coils

Multiple coils < 10 ton
LRG0008 – BH – 6.0



X 2
LC2000



X 6 per coil

- Nicht mehr wie eine Abdeckung benutzen als blockierung zwischen den coils.
- Individuelle coil Gewichte **MUSSEN** UNTERHALB **10 tonnes** wiegen
- Coils mehr wie 10 tonnen und Kipp empfindliche coils muessen gesichert werden gegen stuetzen stanchion wie beschrieben in **4.1 guideline**.

Anti-slip matting shown for all coils originating in continental Europe

Coils < 10 ton (not part of LRG0008)

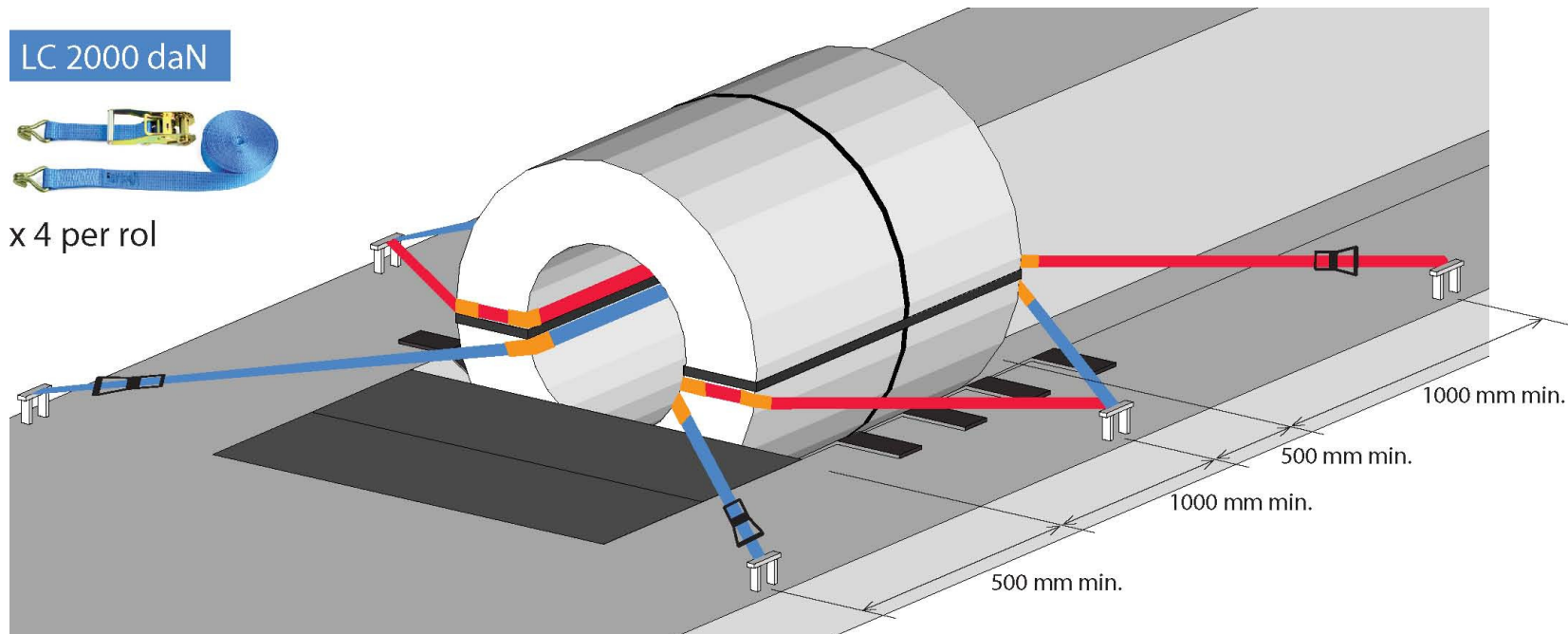


Max. 10 tons NB $\emptyset \geq 1.25x$ SW

LC 2000 daN



x 4 per rol



X 12

P&O Ferrymasters
the sense of logistics

- Wenn mehr wie **EINE Abdeckung** verpflichtet ist zwischen coils um Kran moeglichkeit zu geben zu laden oder correct zu positionieren to wegen achsen - gewicht
- Individeller coil gewicht darf **nicht** die